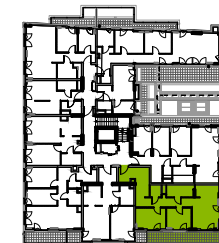
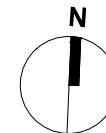
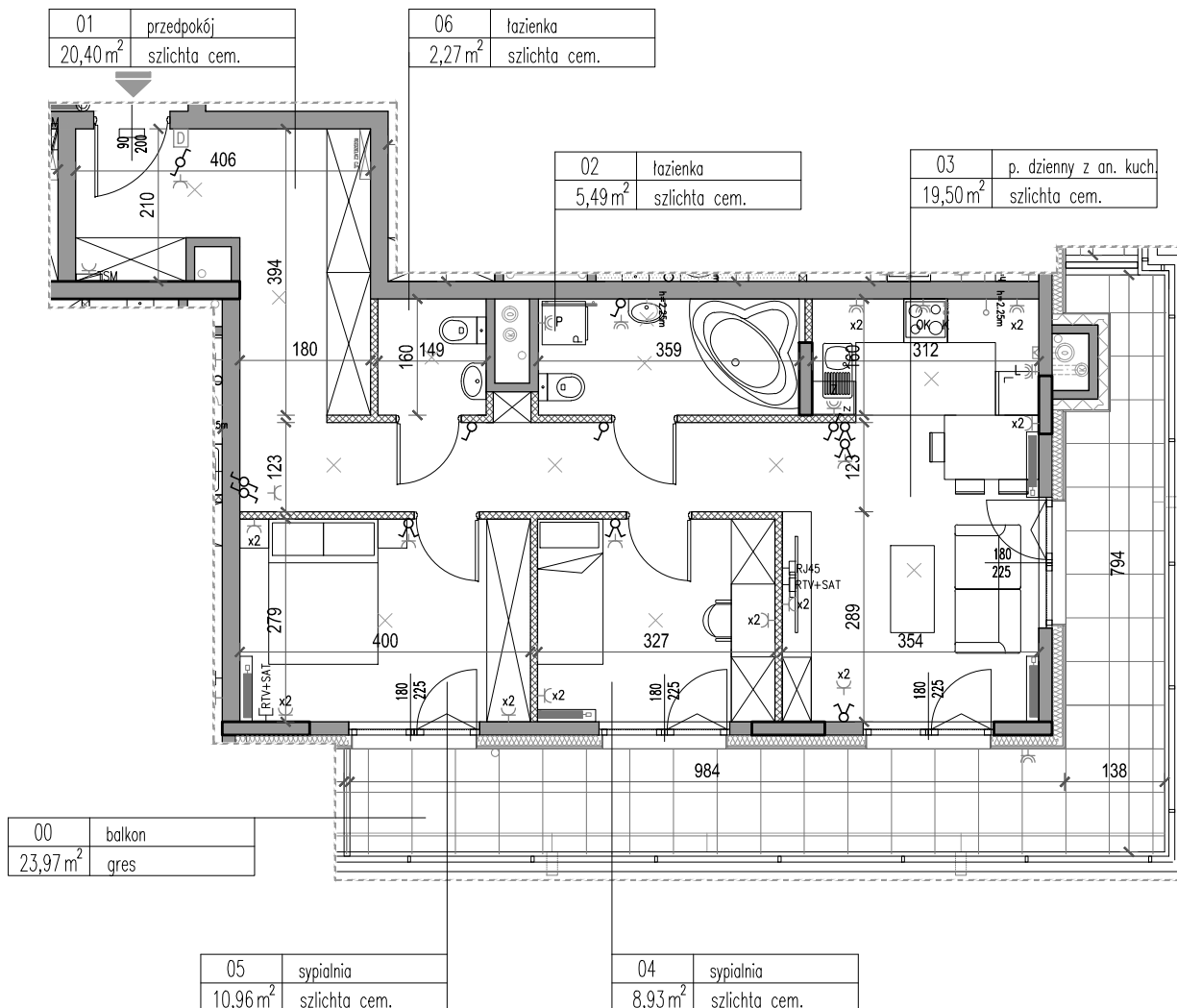


LEGENDA:

- ściany nierozbieralne
- ściany działowe, rozbieralne gr.10 cm
- sufit powieszany
- punkt czerpania wody do podlewania ogródka/tarasu
- parapet
- grzejniki
- rozdzielacz C.O.
- gniazda elektryczne
- oznaczenia gniazd:  
L - lodówka, h=1,1m  
Z - zmywarka, h=0,5 m  
OK - okap, h=2,3m  
p - pralka, h=1,4m
- wypust elektryczny do zasilania płyty grzewczej i piekarnika
- wypust oświetleniowy ścienny
- wypust oświetleniowy sufitowy
- oprawy oświetlenia zewnętrznego
- włączniki oświetlenia
- 1,2,3,a,b,c,... - sekcje załączania oświetlenia
- przycisk dzwonka
- dzwonek
- domofon h=1,4m
- przyłącze RTV zakończone gniazdem
- przyłącze internetowe zakończone gniazdem RJ45
- tablica mieszkaniowa
- telekomunikacyjna skrzynka mieszkaniowa
- granica opracowania



SCHEMAT - LOKALIZACJA MIESZKANIA

UWAGI:

Całkowita powierzchnia użytkowa mieszkania liczona jest po wewnętrznym obrysie ścian (nierozbieralnych) z uwzględnieniem warstw tynkowych według normy PN-ISO9836:1997. Powierzchnia poszczególnych pomieszczeń jest liczona po obrysie ścian ją ograniczających z uwzględnieniem warstwy tynków. Podane wymiary pomieszczeń nie uwzględniają warstwy tynków i zostały zwymiarowane zgodnie z normą dotyczącą wymiarowania w budownictwie nr PN-B-01029:2000.

SKALA: 1:100

MWA Maciej Wysoczański Architekt  
ul. Kasprzaka 29/31  
01-234 Warszawa



UWAGI:

Lokalizacja gniazd, punktów świetlnych, grzejników i przyborów sanitarnych została oznaczona schematycznie i może ulec drobnym przesunięciom w trakcie realizacji.